

2. OBERGESCHOSS
SIEBENPFEIFFER-ALLEE

Fläche: 119,04 m² Preis: € 595.000

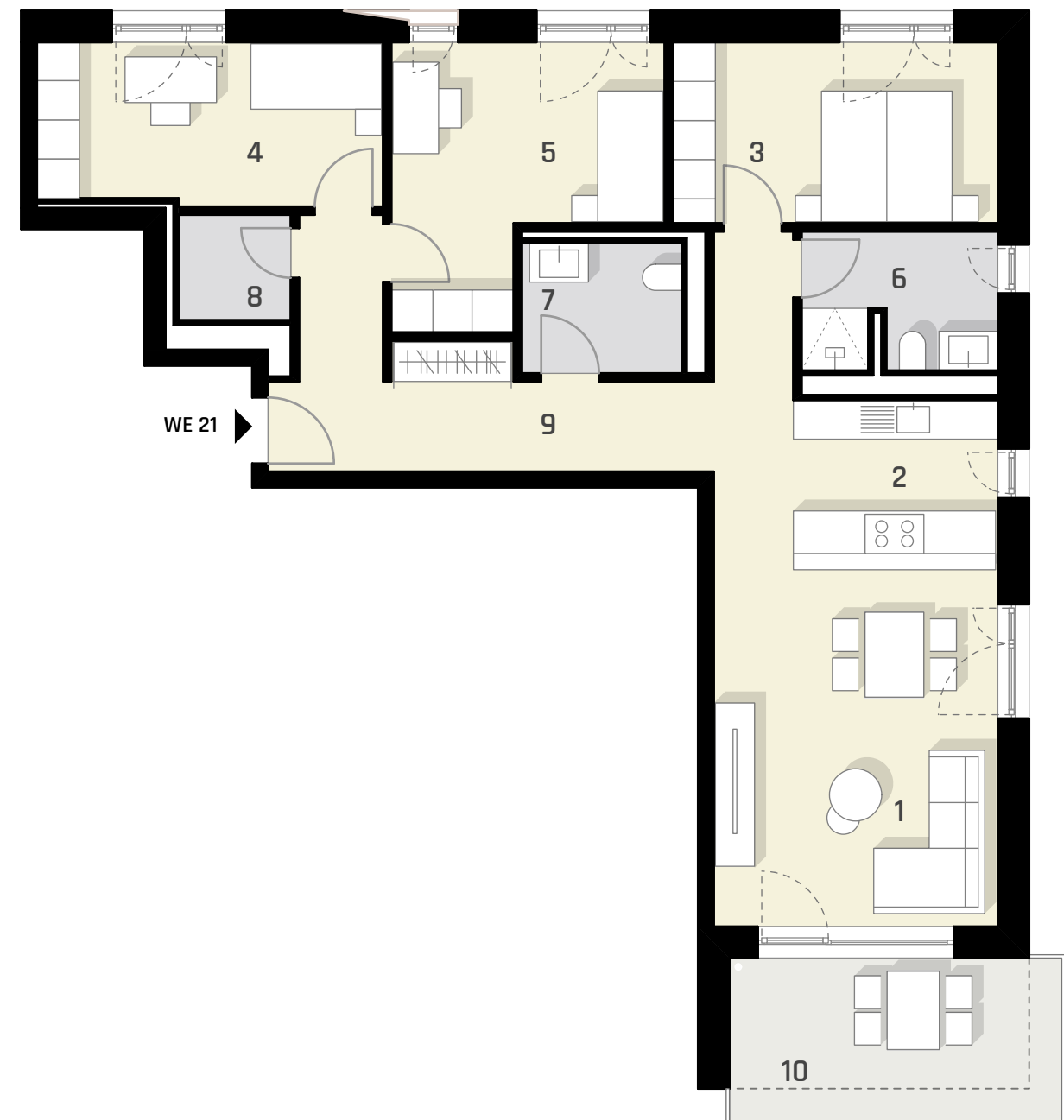
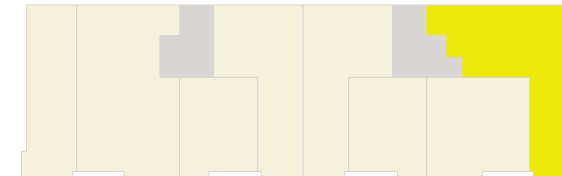
INNENRAUM			
1	Wohnen/Essen	25,91 m ²	
2	Küche	7,83 m ²	
3	Schlafen	13,80 m ²	
4	Kind 1	13,06 m ²	
5	Kind 2	14,74 m ²	
6	Bad	6,14 m ²	
7	Bad	4,94 m ²	
8	HWR/Abstell	2,78 m ²	
9	Flur	18,37 m ²	
Gesamt-Innenraum		107,56 m²	
AUSSENRAUM			
10	Balkon <small>(anrechenbare Fläche 50% von 13,70 m²)</small>	6,36 m ²	
Gesamt-Außenraum		6,36 m²	
Gesamt-Wohnfläche		113,92 m²	
Abstellraum Nr. UG_03_21		5,11 m ²	
Gesamt-Wohn-Nutzfläche		119,04 m²	

Sämtliche Flächenangaben vorbehaltlich finaler Ausführungsplanung
Die genannten Preise für die Wohneinheiten verstehen sich exklusive der Kosten für einen KFZ-Stellplatz in der Tiefgarage. Der Preis für einen Stellplatz beträgt € 35.000.

Ansicht Süd



2. OBERGESCHOSS



WE 21

0 1 2 3 m

Maßstab m 1:100

