

WE20 WOHNEINHEIT 20 ETAGENWOHNUNG

2. OBERGESCHOSS
SIEBENPFEIFFER-ALLEE

Fläche: 81,98 m² Preis: € 395.000

INNENRAUM			
1	Wohnen/Essen	26,84 m ²	
2	Schlafen	14,60 m ²	
3	Kind	11,65 m ²	
4	Bad	4,85 m ²	
5	HWR/Abstell	2,16 m ²	
6	Flur	9,89 m ²	

Gesamt-Innenraum 69,99 m²

AUSSENRAUM		
7	Balkon (anrechenbare Fläche 50% von 13,70 m ²)	6,85 m ²

Gesamt-Außenraum 6,85 m²

Gesamt-Wohnfläche 76,84 m²

Abstellraum Nr. UG_03_21 5,14 m²

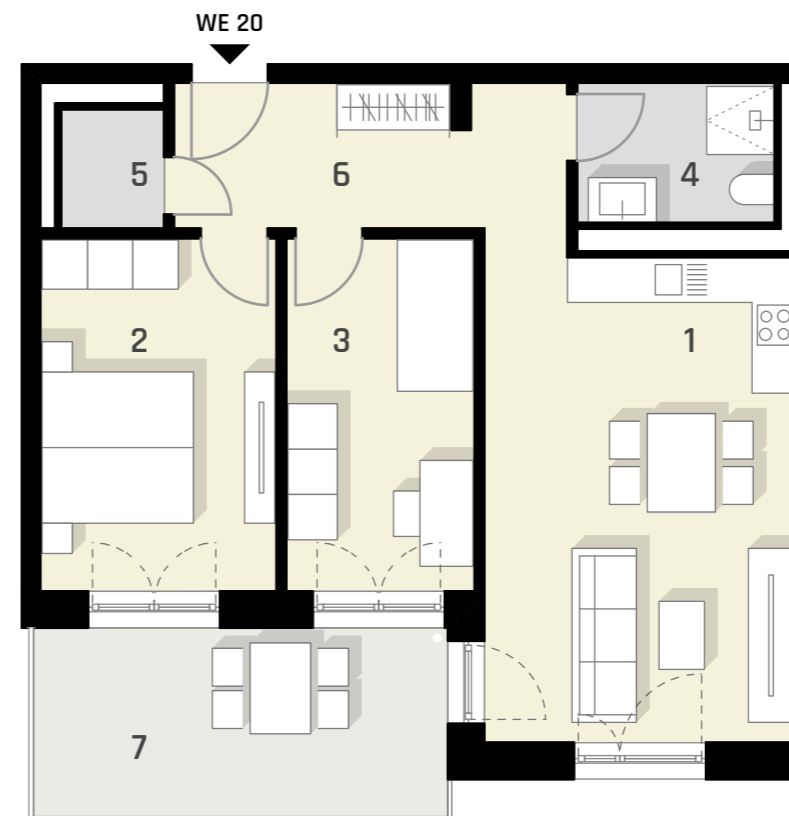
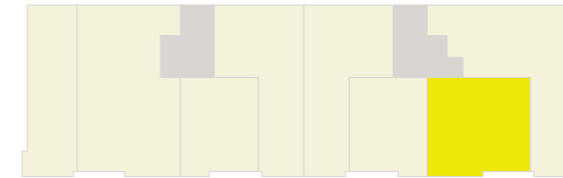
Gesamt-Wohn-Nutzfläche 81,98 m²

Sämtliche Flächenangaben vorbehaltlich finaler Ausführungsplanung
Die genannten Preise für die Wohneinheiten verstehen sich exklusive der Kosten für einen
KFZ-Stellplatz in der Tiefgarage. Der Preis für einen Stellplatz beträgt € 35.000.

Ansicht Süd



2. OBERGESCHOSS



WE20

0 1 2 3 m
Maßstab m 1:100

