

WE16

WOHNEINHEIT 16 ETAGENWOHNUNG

2. OBERGESCHOSS
SIEBENPFEIFFER-ALLEE

Fläche: 63,70 m² Preis: € 295.000

| | | | |
|-----------|---|--------------|----------------------|
| INNENRAUM | 1 | Wohnen/Essen | 28,12 m ² |
| | 2 | Schlafen | 14,59 m ² |
| | 3 | Bad | 4,81 m ² |
| | 4 | HWR/Abstell | 2,25 m ² |
| | 5 | Flur | 5,23 m ² |

Gesamt-Innenraum **55,01 m²**

| | | | |
|------------|---|---|---------------------|
| AUSSENRAUM | 6 | Balkon <small>(anrechenbare Fläche 50% von 7,15 m²)</small> | 3,57 m ² |
|------------|---|---|---------------------|

Gesamt-Außenraum **3,57 m²**

Gesamt-Wohnfläche **58,58 m²**

Abstellraum Nr. UG_03_08 5,11 m²

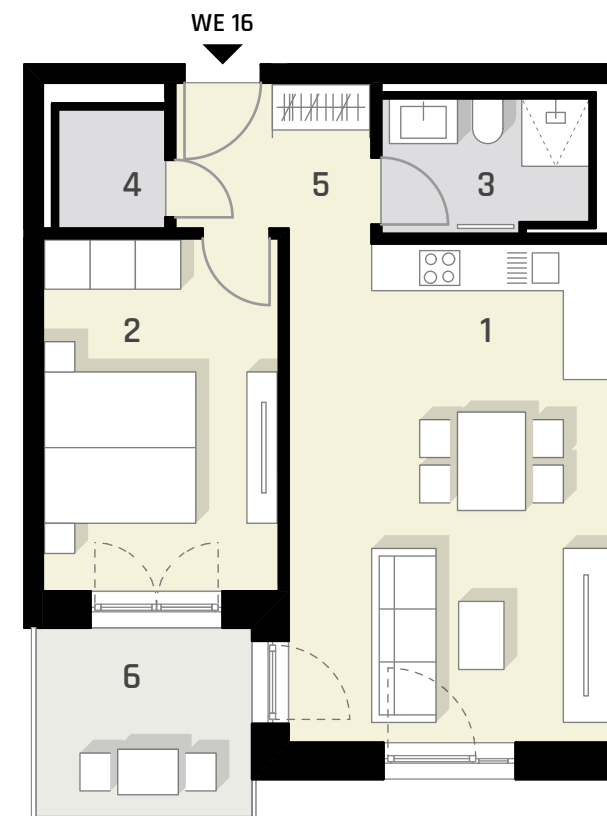
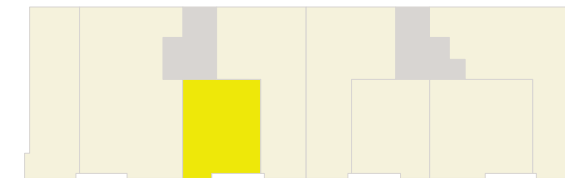
Gesamt-Wohn-Nutzfläche **63,70 m²**

Sämtliche Flächenangaben vorbehaltlich finaler Ausführungsplanung
Die genannten Preise für die Wohneinheiten verstehen sich exklusive der Kosten für einen
KFZ-Stellplatz in der Tiefgarage. Der Preis für einen Stellplatz beträgt € 35.000.

Ansicht Süd



2. OBERGESCHOSS



WE16

0 1 2 3 m
Maßstab m 1:100

