

2. OBERGESCHOSS
SIEBENPFEIFFER-ALLEE

Fläche: 138,37 m² Preis: € 695.000

INNENRAUM			
1	Wohnen/Essen	34,59 m ²	
2	Küche	7,51 m ²	
3	Schlafen	17,05 m ²	
4	Kind 1	11,83 m ²	
5	Kind 2	12,29 m ²	
6	Zimmer	7,95 m ²	
7	Bad	7,73 m ²	
8	Bad	4,13 m ²	
9	HWR/Abstell	2,38 m ²	
10	Flur	20,95 m ²	

Gesamt-Innenraum **126,41 m²**

AUSSENRAUM		
11	Balkon <small>(anrechenbare Fläche 50% von 13,70 m²)</small>	6,85 m ²

Gesamt-Außenraum **6,85 m²**

Gesamt-Wohnfläche **133,26 m²**

Abstellraum Nr. UG_03_07 5,11 m²

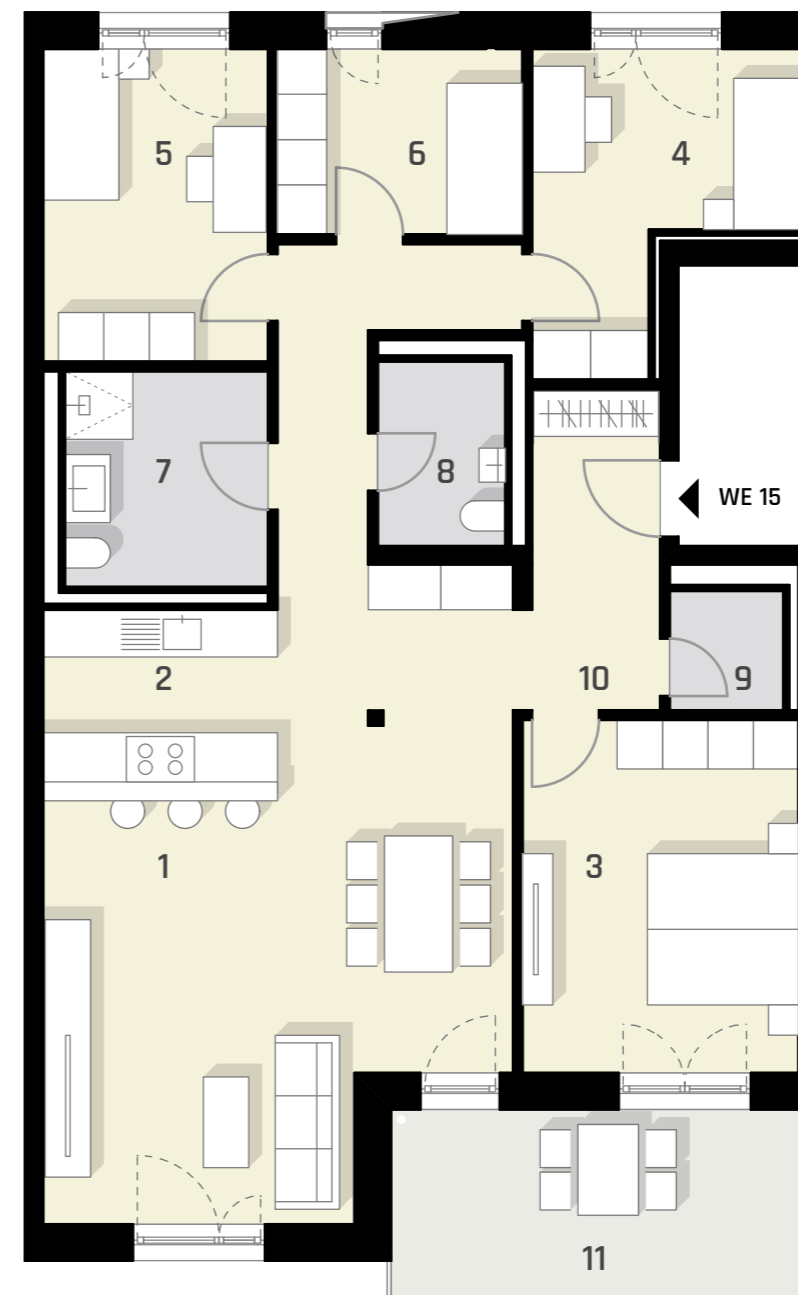
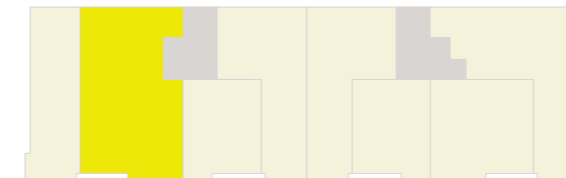
Gesamt-Wohn-Nutzfläche **138,37 m²**

Sämtliche Flächenangaben vorbehaltlich finaler Ausführungsplanung
Die genannten Preise für die Wohneinheiten verstehen sich exklusive der Kosten für einen
KFZ-Stellplatz in der Tiefgarage. Der Preis für einen Stellplatz beträgt € 35.000.

Ansicht Süd



2. OBERGESCHOSS



0 1 2 3 m
Maßstab m 1:100

