

1. OBERGESCHOSS
SIEBENPFEIFFER-ALLEE

Fläche: 138,87 m² Preis: € 665.000

INNENRAUM			
1	Wohnen/Essen	35,70 m ²	
2	Küche	7,57 m ²	
3	Schlafen	16,51 m ²	
4	Kind 1	11,83 m ²	
5	Kind 2	12,29 m ²	
6	Zimmer	7,98 m ²	
7	Bad	7,66 m ²	
8	Bad	4,19 m ²	
9	HWR/Abstell	2,26 m ²	
10	Flur	20,93 m ²	

Gesamt-Innenraum **126,91 m²**

AUSSENRAUM		
11	Balkon <small>(anrechenbare Fläche 50% von 13,70 m²)</small>	6,85 m ²

Gesamt-Außenraum **6,85 m²**

Gesamt-Wohnfläche **133,76 m²**

Abstellraum Nr. UG_03_13 5,11 m²

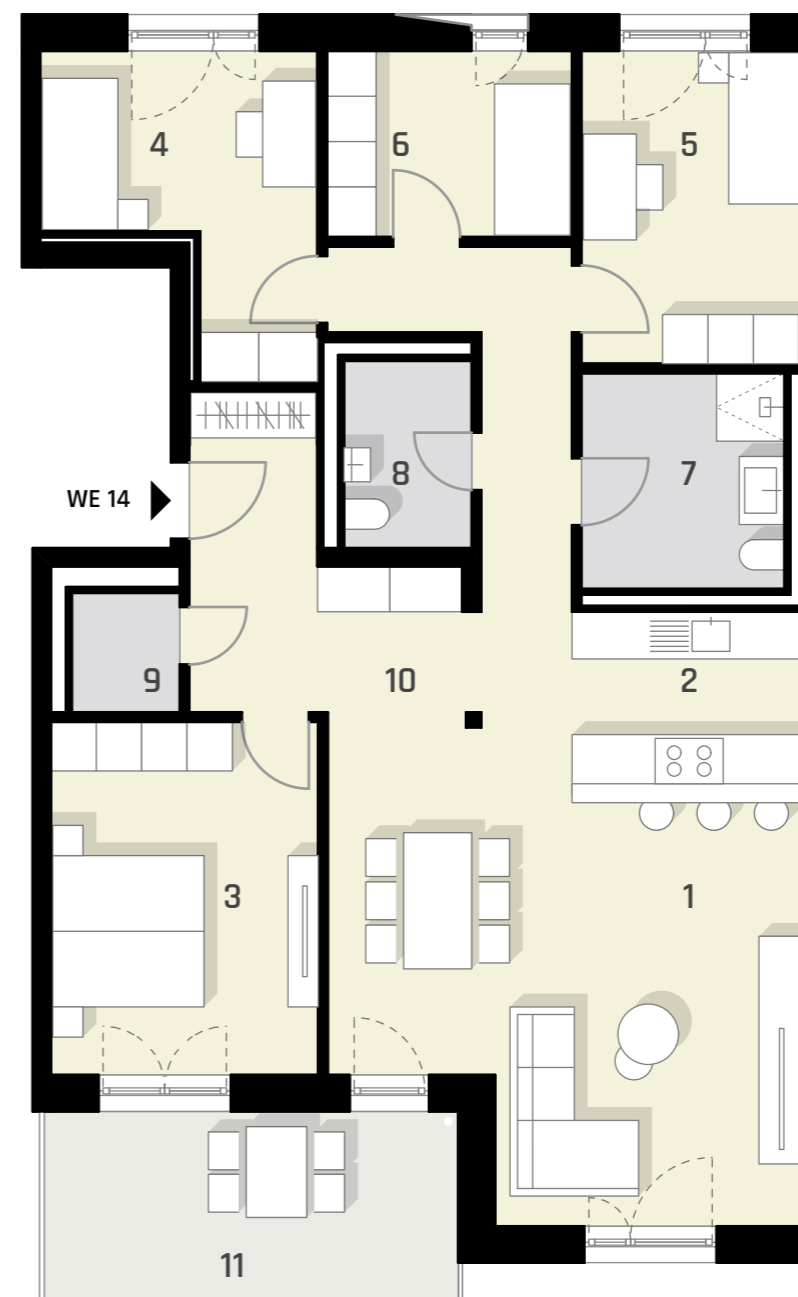
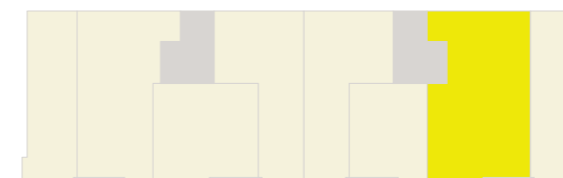
Gesamt-Wohn-Nutzfläche **138,87 m²**

Sämtliche Flächenangaben vorbehaltlich finaler Ausführungsplanung
Die genannten Preise für die Wohneinheiten verstehen sich exklusive der Kosten für einen
KFZ-Stellplatz in der Tiefgarage. Der Preis für einen Stellplatz beträgt € 35.000.

Ansicht Süd



1. OBERGESCHOSS



0 1 2 3 m
Maßstab m 1:100

