

1. OBERGESCHOSS  
SIEBENPFEIFFER-ALLEE

Fläche: 93,23 m<sup>2</sup>    Preis: € 445.000

INNENRAUM	Nr.	Bezeichnung	Fläche (m <sup>2</sup> )
	1	Wohnen/Essen	22,91
	2	Küche	6,76
	3	Schlafen	15,09
	4	Kind	14,70
	5	Bad	6,02
	6	Flur	17,55

**Gesamt-Innenraum**    **83,03 m<sup>2</sup>**

AUSSENRAUM	Nr.	Bezeichnung	Fläche (m <sup>2</sup> )
	7	Balkon <small>(anrechenbare Fläche 50% von 10,27 m<sup>2</sup>)</small>	5,14

**Gesamt-Außenraum**    **5,14 m<sup>2</sup>**

**Gesamt-Wohnfläche**    **88,17 m<sup>2</sup>**

Abstellraum Nr. UG\_03\_05    5,07 m<sup>2</sup>

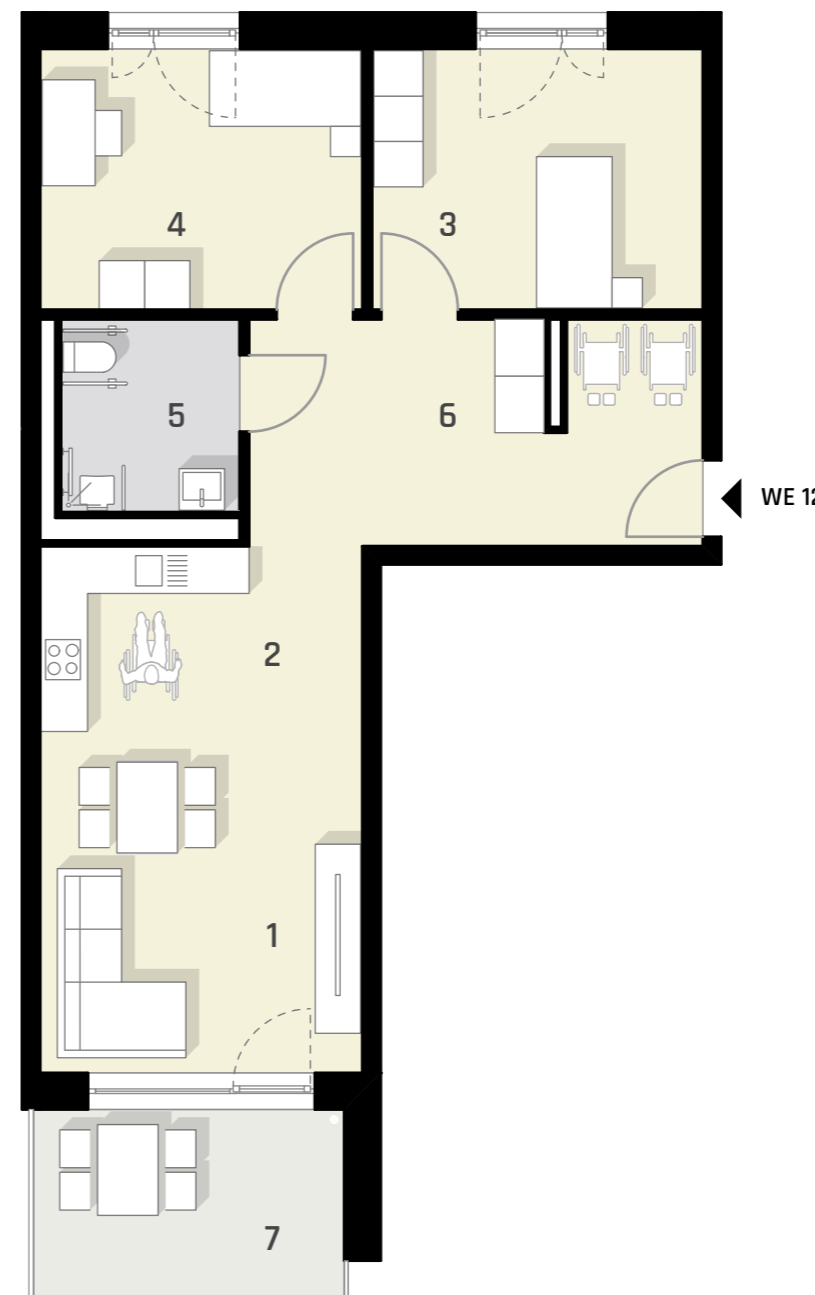
**Gesamt-Wohn-Nutzfläche**    **93,23 m<sup>2</sup>**

Sämtliche Flächenangaben vorbehaltlich finaler Ausführungsplanung  
Die genannten Preise für die Wohneinheiten verstehen sich exklusive der Kosten für einen  
KFZ-Stellplatz in der Tiefgarage. Der Preis für einen Stellplatz beträgt € 35.000.

Ansicht Süd



1. OBERGESCHOSS



0 1 2 3 m  
Maßstab m 1:100

