

1. OBERGESCHOSS
SIEBENPFEIFFER-ALLEE

Fläche: 92,56 m² Preis: € 445.000

INNENRAUM			
1	Wohnen/Essen	26,20 m ²	
2	Küche	6,95 m ²	
3	Schlafen	14,95 m ²	
4	Kind	12,70 m ²	
5	Bad	6,70 m ²	
6	WC	2,30 m ²	
7	HWR/Abstell	2,17 m ²	
8	Flur	10,34 m ²	

Gesamt-Innenraum 82,31 m²

AUSSENRAUM		
9	Balkon (anrechenbare Fläche 50% von 10,27 m ²)	5,14 m ²

Gesamt-Außenraum 5,14 m²

Gesamt-Wohnfläche 87,45 m²

Abstellraum Nr. UG_03_05 5,11 m²

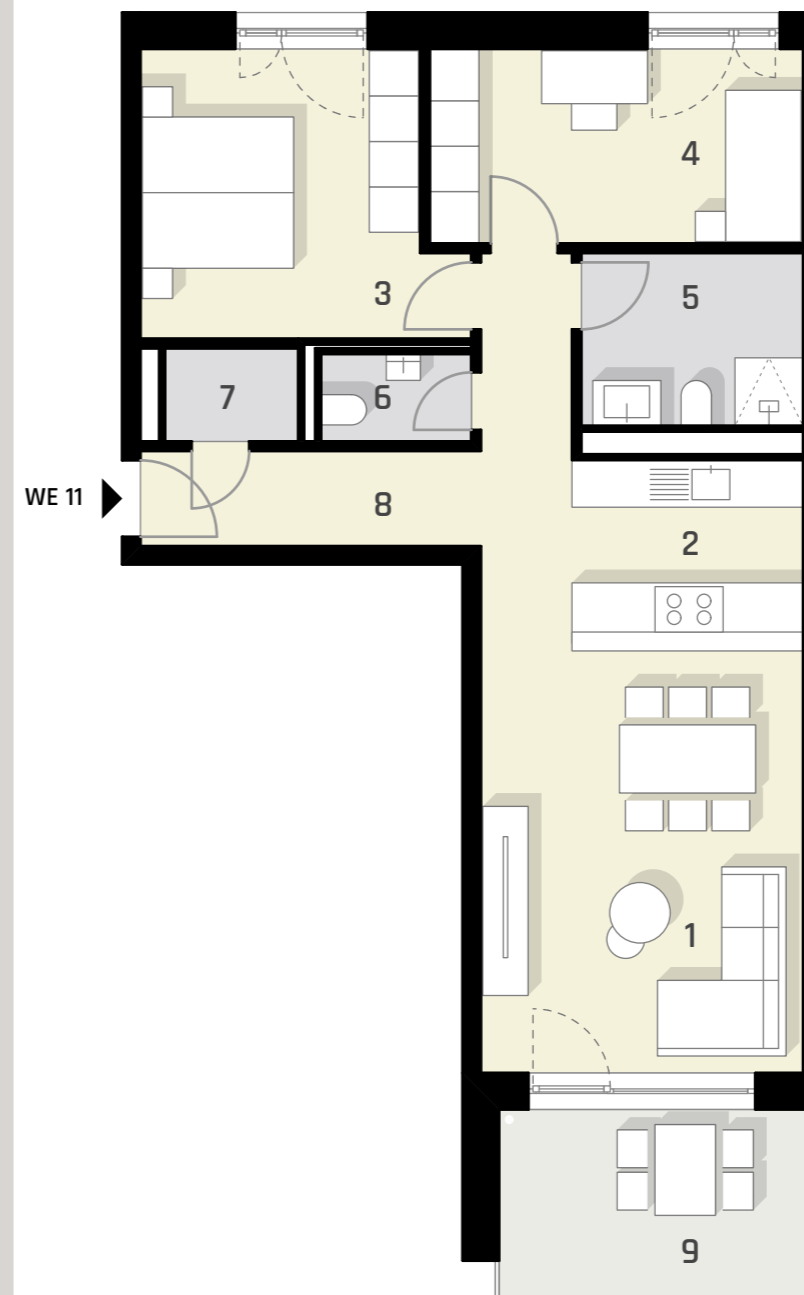
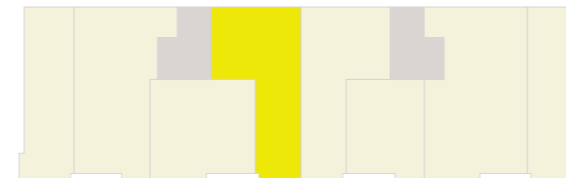
Gesamt-Wohn-Nutzfläche 92,56 m²

Sämtliche Flächenangaben vorbehaltlich finaler Ausführungsplanung
Die genannten Preise für die Wohneinheiten verstehen sich exklusive der Kosten für einen KFZ-Stellplatz in der Tiefgarage. Der Preis für einen Stellplatz beträgt € 35.000.

Ansicht Süd



1. OBERGESCHOSS



0 1 2 3 m
Maßstab m 1:100

