

WE10

WOHNEINHEIT 10 ETAGENWOHNUNG

1. OBERGESCHOSS
SIEBENPFEIFFER-ALLEE

Fläche: 83,11 m² Preis: € 395.000

INNENRAUM			
1	Wohnen/Essen	28,12 m ²	
2	Schlafen	14,59 m ²	
3	Kind	11,49 m ²	
4	Bad	4,81 m ²	
5	HWR/Abstell	1,95 m ²	
6	Flur	10,16 m ²	

Gesamt-Innenraum **71,12 m²**

AUSSENRAUM		
7	Balkon <small>(anrechenbare Fläche 50% von 13,90 m²)</small>	6,95 m ²

Gesamt-Außenraum **6,95 m²**

Gesamt-Wohnfläche **78,07 m²**

Abstellraum Nr. UG_03_05 5,04 m²

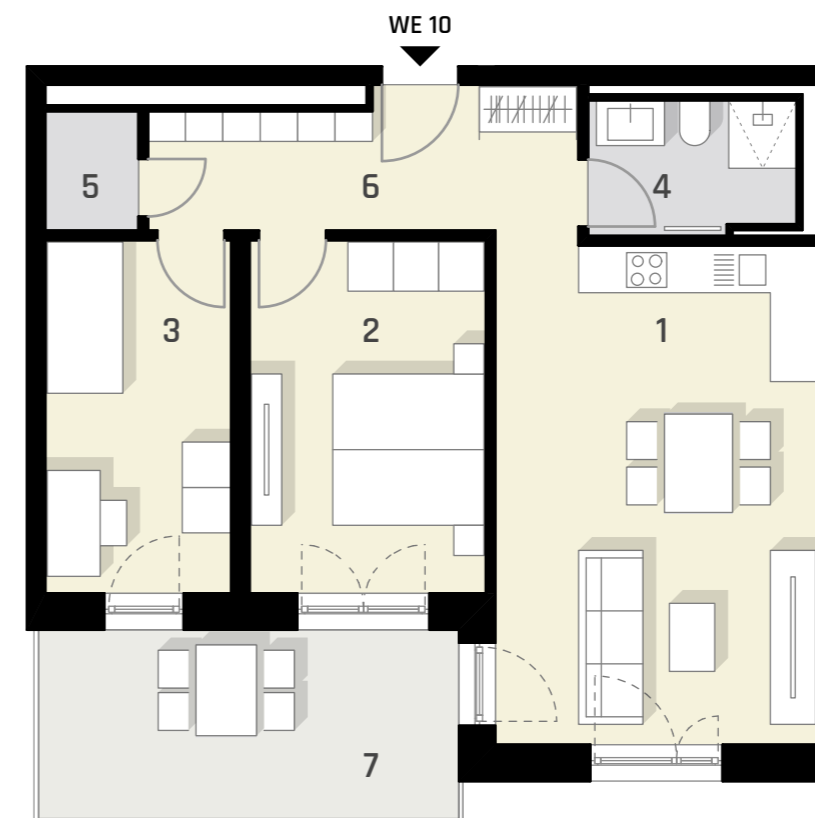
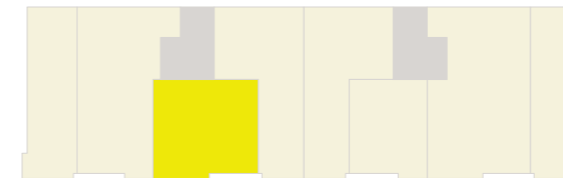
Gesamt-Wohn-Nutzfläche **83,11 m²**

Sämtliche Flächenangaben vorbehaltlich finaler Ausführungsplanung
Die genannten Preise für die Wohneinheiten verstehen sich exklusive der Kosten für einen
KFZ-Stellplatz in der Tiefgarage. Der Preis für einen Stellplatz beträgt € 35.000.

Ansicht Süd



1. OBERGESCHOSS



WE10

0 1 2 3 m
Maßstab m 1:100

