

WOHNEINHEIT 8 MAISONNETTEWOHNUNG 2

ERDGESCHOSS BIS 1. OBERGESCHOSS
SIEBENPFEIFFER-ALLEE

Fläche: 118,76 m² Preis: € 540.000

INNENRAUM			
1	Wohnen/Essen	25,56 m ²	
2	Küche	8,61 m ²	
3	Schlafen	15,94 m ²	
4	Kind	13,16 m ²	
4	Arbeiten	3,76 m ²	
5	Bad	8,01 m ²	
6	WC	2,55 m ²	
8	Flur	10,03 m ²	
9	Flur	10,39 m ²	
10	Treppe	4,46 m ²	

Gesamt-Innenraum 102,47 m²

AUSSENRAUM		
11	Terrasse <small>(anrechenbare Fläche 50% von 9,18 m²)</small>	4,59 m ²
12	Balkon <small>(anrechenbare Fläche 50% von 12,72 m²)</small>	6,36 m ²

Gesamt-Außenraum 10,95 m²

Gesamt-Wohnfläche 113,43 m²

Abstellraum Nr. UG_04_18 5,33 m²

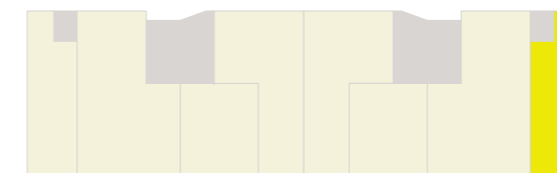
Gesamt-Wohn-Nutzfläche 118,76 m²

Sämtliche Flächenangaben vorbehaltlich finaler Ausführungsplanung
Die genannten Preise für die Wohneinheiten verstehen sich exklusive der Kosten für einen KFZ-Stellplatz in der Tiefgarage. Der Preis für einen Stellplatz beträgt € 35.000.

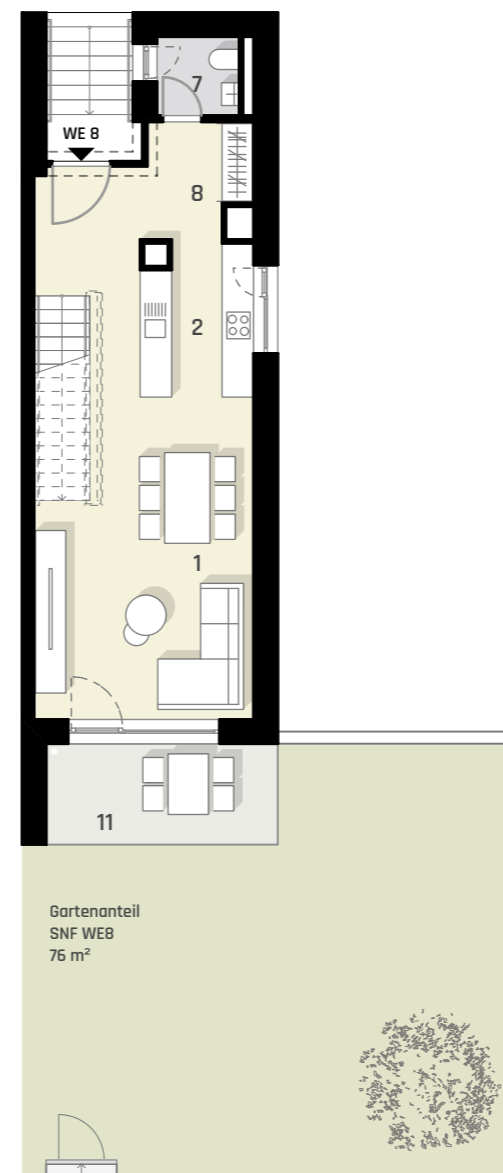
Ansicht Süd



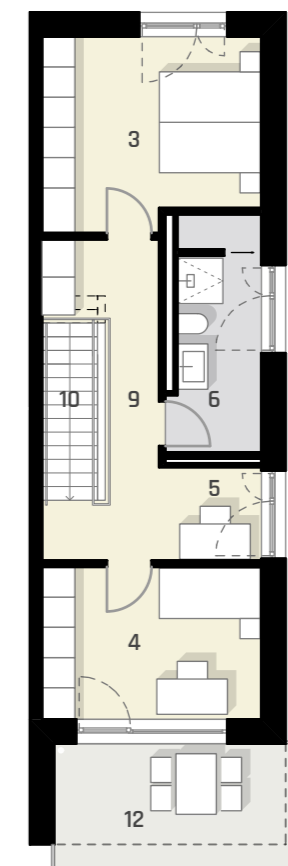
ERDGESCHOSS



ERDGESCHOSS



1.OBERGESCHOSS



0 1 2 3 m

Maßstab m 1:125

