

## WOHNEINHEIT 4 ETAGENWOHNUNG

ERDGESCHOSS  
SIEBENPFEIFFER-ALLEE

Fläche: 91,54 m<sup>2</sup>    Preis: € 445.000

INNENRAUM			
1	Wohnen/Essen	26,20 m <sup>2</sup>	
2	Küche	6,95 m <sup>2</sup>	
3	Schlafen	14,95 m <sup>2</sup>	
4	Kind	12,70 m <sup>2</sup>	
5	Bad	6,70 m <sup>2</sup>	
6	WC	2,30 m <sup>2</sup>	
7	HWR/Abstell	2,18 m <sup>2</sup>	
8	Flur	10,34 m <sup>2</sup>	

**Gesamt-Innenraum**    **82,32 m<sup>2</sup>**

AUSSENRAUM		
9	Terrasse <small>(anrechenbare Fläche 50% von 8,23 m<sup>2</sup>)</small>	4,11 m <sup>2</sup>

**Gesamt-Außenraum**    **4,11 m<sup>2</sup>**

**Gesamt-Wohnfläche**    **86,43 m<sup>2</sup>**

Abstellraum Nr. UG\_03\_04    5,11 m<sup>2</sup>

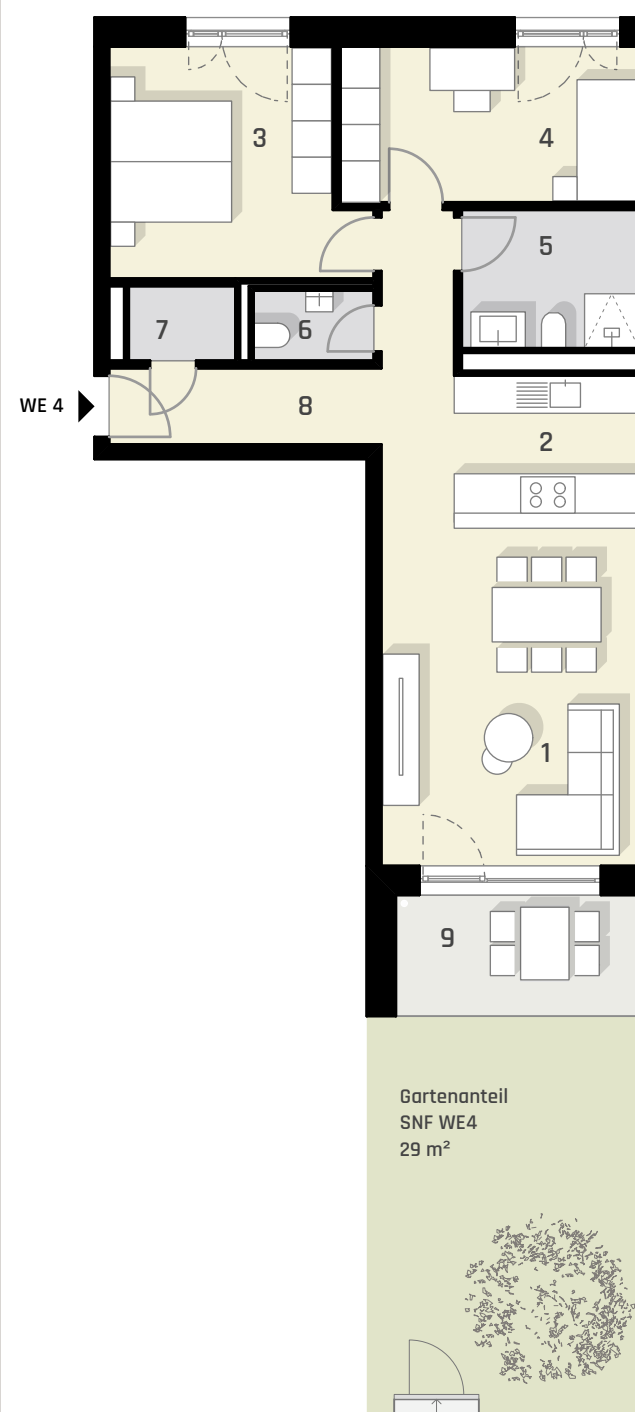
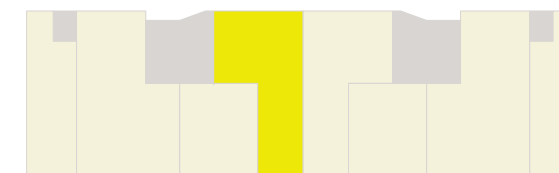
**Gesamt-Wohn-Nutzfläche**    **91,54 m<sup>2</sup>**

Sämtliche Flächenangaben vorbehaltlich finaler Ausführungsplanung  
Die genannten Preise für die Wohneinheiten verstehen sich exklusive der Kosten für einen KFZ-Stellplatz in der Tiefgarage. Der Preis für einen Stellplatz beträgt € 35.000.

Ansicht Süd



ERDGESCHOSS



Gartenanteil  
SNF WE4  
29 m<sup>2</sup>

0 1 2 3 m  
Maßstab m 1:125

