

WOHNEINHEIT 2 ETAGENWOHNUNG

ERDGESCHOSS
SIEBENPFEIFFER-ALLEE

Fläche: 124,45 m² Preis: € 595.000

INNENRAUM			
1	Wohnen/Essen	35,10 m ²	
2	Küche	7,51 m ²	
3	Schlafen	16,54 m ²	
4	Kind 1	12,29 m ²	
5	Kind 2	13,49 m ²	
6	Bad	7,67 m ²	
7	WC	2,51 m ²	
8	HWR/Abstell	4,33 m ²	
10	Flur	14,41 m ²	

Gesamt-Innenraum **113,86 m²**

AUSSENRAUM		
11	Terrasse <small>(anrechenbare Fläche 50% von 10,97 m²)</small>	5,48 m ²

Gesamt-Außenraum **5,48 m²**

Gesamt-Wohnfläche **119,34 m²**

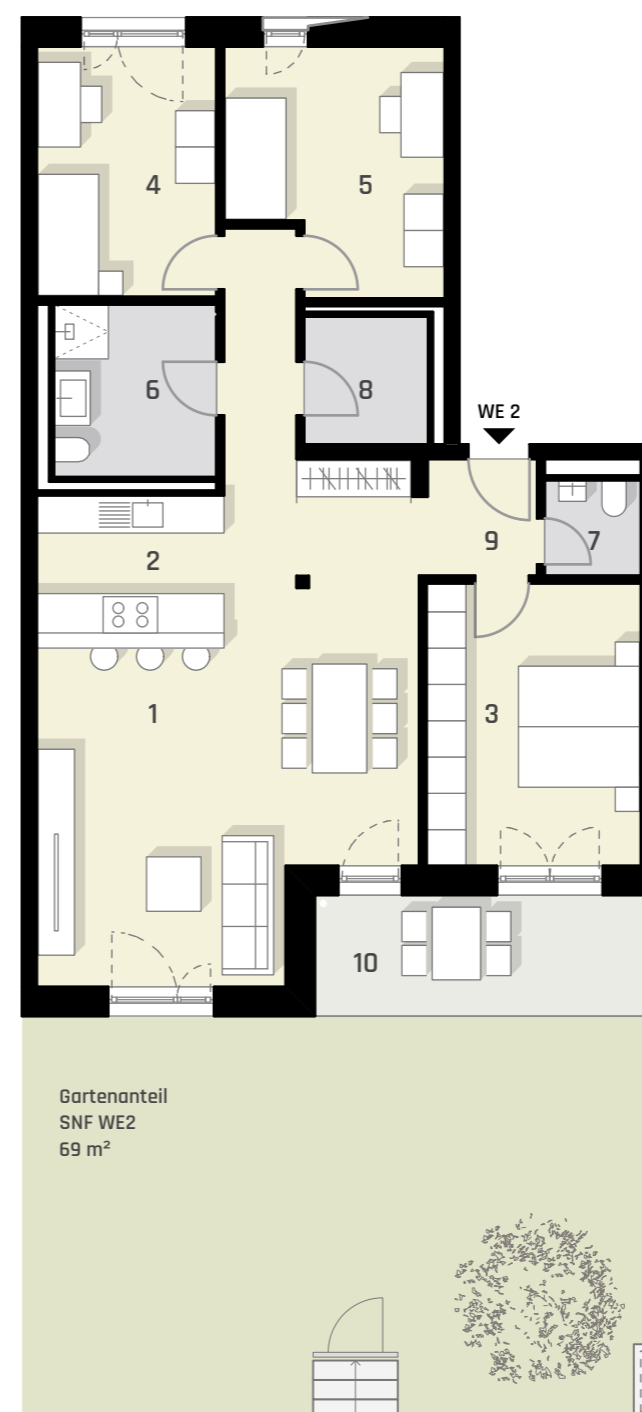
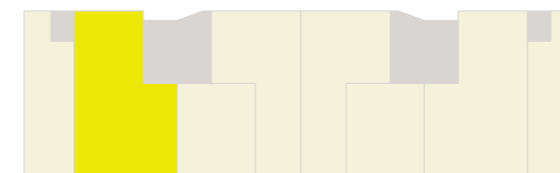
Abstellraum Nr. UG_03_02 5,11 m²

Gesamt-Wohn-Nutzfläche **124,45 m²**

Sämtliche Flächenangaben vorbehaltlich finaler Ausführungsplanung
Die genannten Preise für die Wohneinheiten verstehen sich exklusive der Kosten für einen
KFZ-Stellplatz in der Tiefgarage. Der Preis für einen Stellplatz beträgt € 35.000.



ERDGESCHOSS



Gartenanteil
SNF WE2
69 m²

0 1 2 3 m
Maßstab m 1:125

