

WOHNEINHEIT 1

MAISONNETTEWOHNUNG 1

ERDGESCHOSS BIS 2. OBERGESCHOSS
SIEBENPFEIFFER-ALLEE

Fläche: 182,32 m² Preis: € 795.000

| INNENRAUM | | | |
|-----------|--------------|----------------------|--|
| 1 | Wohnen/Essen | 27,10 m ² | |
| 2 | Küche | 8,85 m ² | |
| 3 | Schlafen | 16,57 m ² | |
| 4 | Kind 1 | 13,98 m ² | |
| 5 | Kind 2 | 17,48 m ² | |
| 6 | Kind 3 | 14,02 m ² | |
| 7 | Arbeiten | 4,50 m ² | |
| 8 | Bad | 6,75 m ² | |
| 9 | Bad | 7,43 m ² | |
| 10 | WC | 2,55 m ² | |
| 11 | HWR/Abstell | 2,80 m ² | |
| 12 | Flur | 10,20 m ² | |
| 13 | Flur | 9,48 m ² | |
| 14 | Flur | 9,65 m ² | |
| 15 | Treppe | 4,46 m ² | |
| 16 | Treppe | 3,87 m ² | |

Gesamt-Innenraum 159,67 m²

| AUSSENRAUM | | |
|------------|---|---------------------|
| 17 | Terrasse (anrechenbare Fläche 50% von 9,18 m ²) | 4,59 m ² |
| 18 | Wohnen/Essen (anrechenbare Fläche 50% von 12,72 m ²) | 6,36 m ² |
| 19 | Wohnen/Essen (anrechenbare Fläche 50% von 12,72 m ²) | 6,36 m ² |

Gesamt-Außenraum 17,31 m²

Gesamt-Wohnfläche 176,99 m²

Abstellraum Nr. UG_03_14 5,33 m²

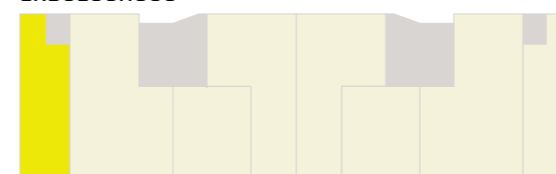
Gesamt-Wohn-Nutzfläche 182,32 m²

Sämtliche Flächenangaben vorbehaltlich finaler Ausführungsplanung
Die genannten Preise für die Wohneinheiten verstehen sich exklusive der Kosten für einen KFZ-Stellplatz in der Tiefgarage. Der Preis für einen Stellplatz beträgt € 35.000.

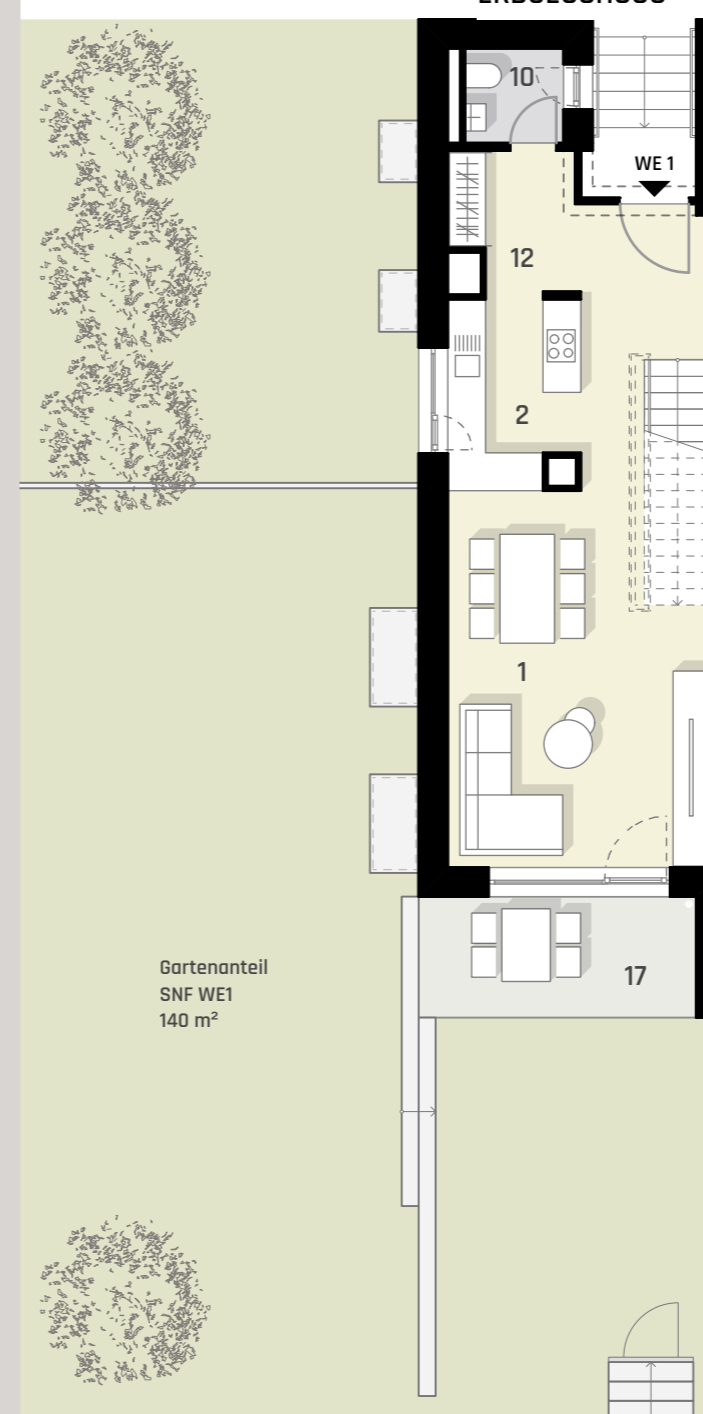
Ansicht Süd



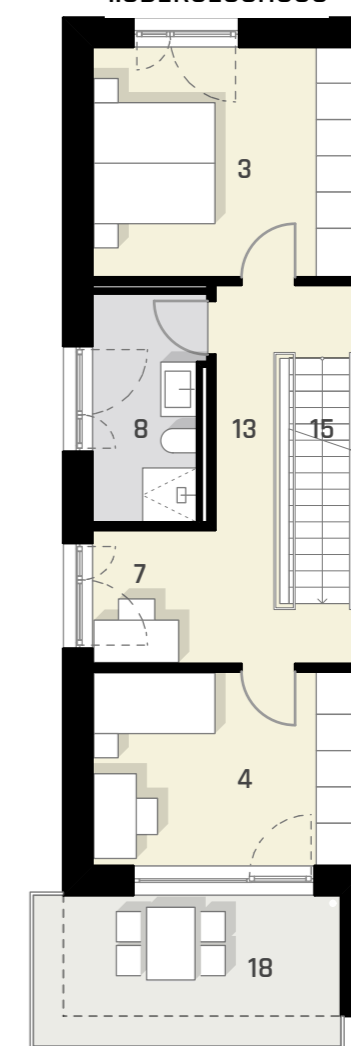
ERDGESCHOSS



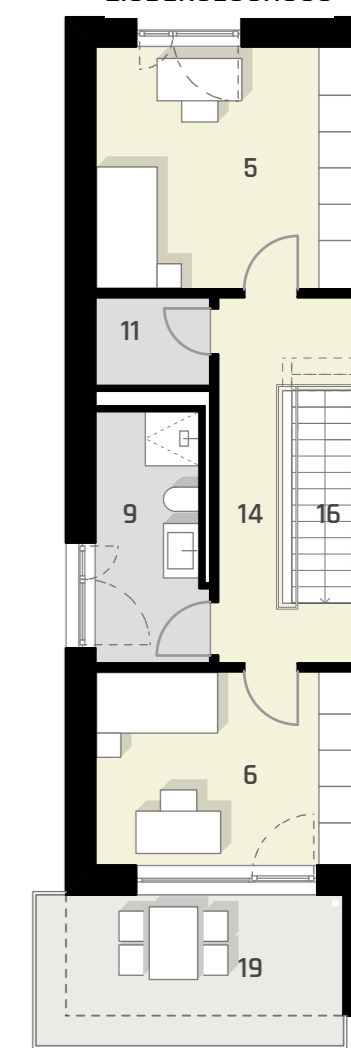
ERDGESCHOSS



1.OBERGESCHOSS



2.OBERGESCHOSS



0 1 2 3 m

Maßstab m 1:125

