

EFH H EINFAMILIENHAUS PUNKTHÄUSER

VICTOR-WEISS-STRASSE

Fläche: 234,71 m² Preis: vrs. Dez. '23

INNENRAUM			
1	Wohnen/Kochen/Essen	47,20 m ²	
2	Wohnen	28,80 m ²	
3	Schlafen	21,40 m ²	
4	Zimmer 1	12,80 m ²	
5	Zimmer 2	12,80 m ²	
6	Lesen	7,40 m ²	
7	Arbeiten	9,00 m ²	
8	Bad	17,60 m ²	
9	Bad	10,70 m ²	
10	WC	4,10 m ²	
11	Abstellraum 1	1,90 m ²	
12	Abstellraum 2	3,60 m ²	
13	Technik	5,30 m ²	
14	Flur	7,90 m ²	
15	Flur	2,60 m ²	

Gesamt-Innenraum 193,12 m²

AUSSENRAUM		
16	Terrasse <small>(anrechenbare Fläche 50% von 13,60 m²)</small>	6,80 m ²
17	Terrasse <small>(anrechenbare Fläche 50% von 9,30 m²)</small>	4,65 m ²
18	Terrasse <small>(anrechenbare Fläche 50% von 21,50 m²)</small>	10,75 m ²

Gesamt-Außenraum 22,20 m²

Gesamt-Wohnfläche 215,31 m²

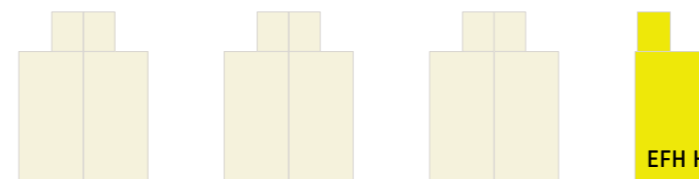
19	Abstellraum außen	7,80 m ²
20	Fahrradraum	11,60 m ²

Gesamt-Wohn-Nutzfläche 234,71 m²

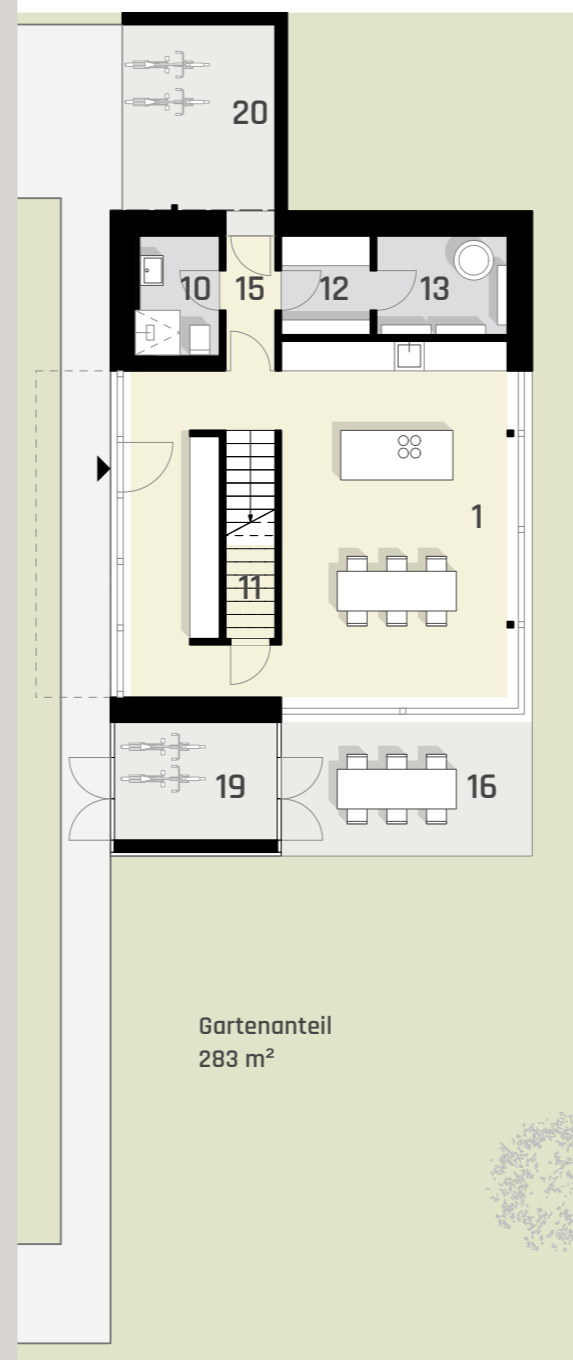
Sämtliche Flächenangaben vorbehaltlich finaler Ausführungsplanung
Die genannten Preise für die Wohneinheiten verstehen sich exklusive der Kosten für einen KFZ-Stellplatz in der Tiefgarage. Der Preis für einen Stellplatz beträgt € 35.000.



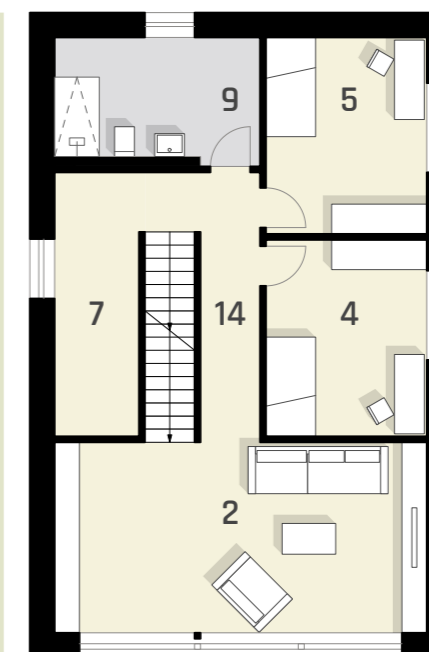
Ansicht West



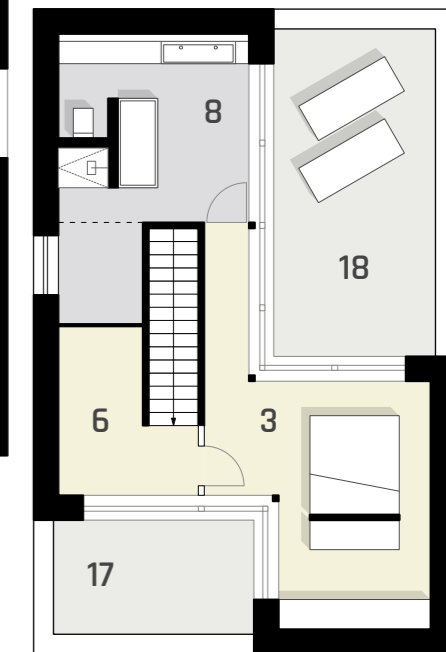
EFH H



ERDGESCHOSS



1.OBERGESCHOSS



STAFFELGESCHOSS

0 1 2 3 4 5 m

Maßstab m 1:150

